
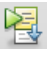



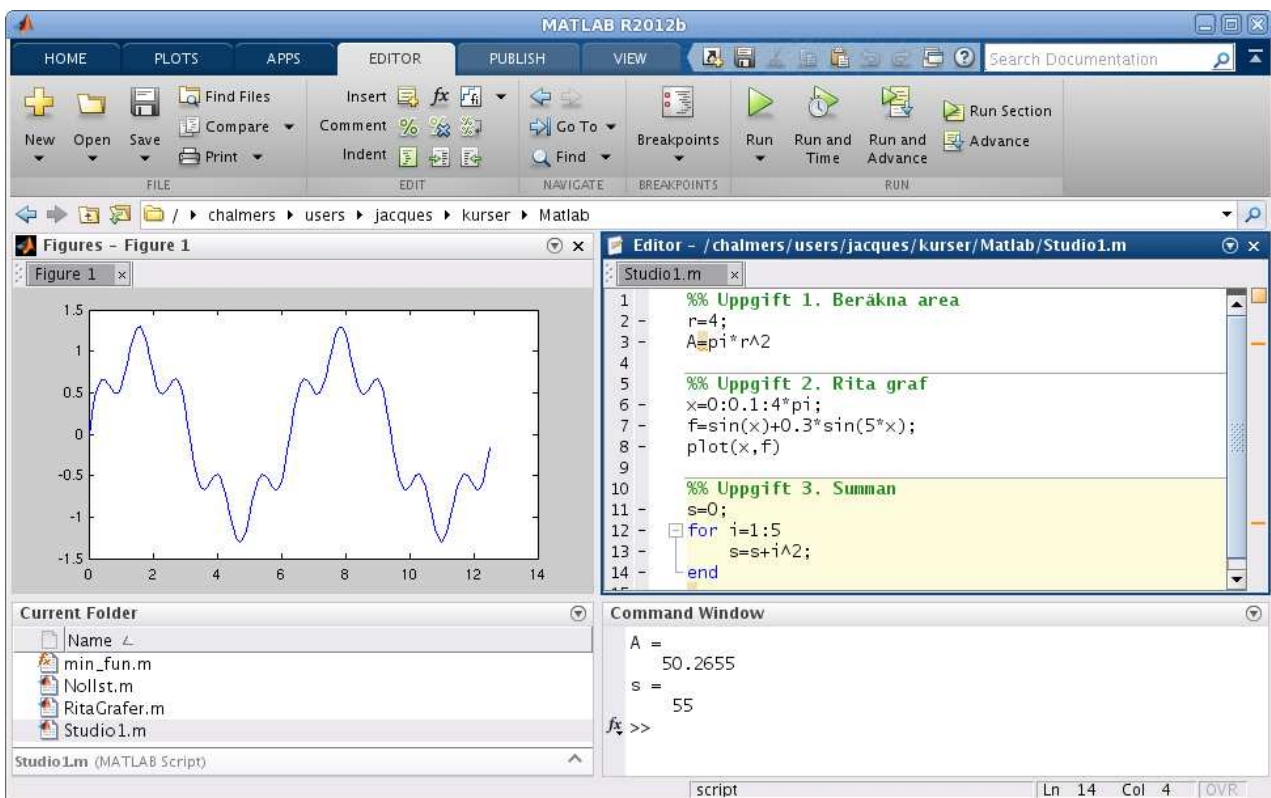
## Editorn i cell-läge

Editor i MATLAB har något som kallas Cell Mode (cell-läge). Inleder man en rad med två procenttecken följt av ett blanktecken (%% ), så avgränsar det en cell. Poängen är att man kan köra koden från en cell, istället för hela filen.

På så sätt kan man dela upp ett stort script (för en hel laboration) i flera delar (varje deluppgift). En cell kan utföras utan att textfilen är sparad, så gör Save då och då.

I cell-läge kan man evaluera aktuell cell genom att klicka på , evaluera aktuell cell och gå till nästa genom att klicka på  eller bara gå till nästa med . Samtliga val finns till höger på EDITOR-fliken.

Så här kunde det sett ut efter det att vi löst de tre första uppgifterna i första laborationen.



Vi har också gjort en egen desktop layout så att Figures (figurfönster), Editor samt Command Window syns samtidigt.

När man startar MATLAB får man en standard desktop layout. Man kan ändra denna layout genom att "docka" in de fönster man vill ha på sin desktop och sedan "dra" dem till rätt plats (om det

behövs!). Att ”docka” in eller ut ett MATLAB-fönster görs med de små pilar som finns uppe till höger i fönstren (strax intill ”krysset”).

Man kan spara sin layout med ett lämpligt namn, genom att välja **Save Layout ...** under **Layout** på **HOME**-fliken.

(Den layout vi valt att använda passar bättre för bilder i texterna. Inget som säger att den skulle passa för dig.)