

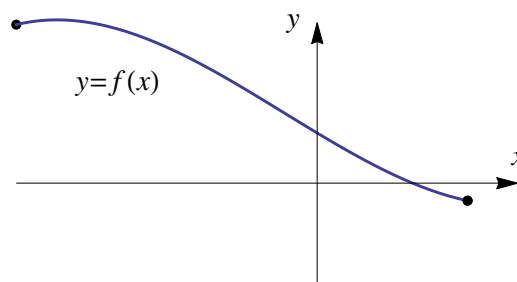
1 Sammanfattning av föreläsning I

- Delmängder till \mathbb{R} , intervall
-

- De elementära funktionerna

$$Cx^a, \quad \begin{cases} Ca^x \\ e^x \\ \ln x \end{cases}, \quad \sum_{k=0}^n a_k x^k, \quad \begin{cases} \sin x \\ \cos x \\ \tan x \end{cases}, \quad \begin{cases} \arcsin x \\ \arccos x \\ \arctan x \end{cases}$$

- Kontinuitet hos funktion



- Absolutbelopp

$$|x| = \begin{cases} x, & \text{om } x \geq 0 \\ -x, & \text{om } x < 0 \end{cases}$$

$$|a - b| = |b - a| = \text{avst. mellan } a \text{ och } b.$$

- Triangelolikheten

$$|x + y| \leq |x| + |y|.$$
