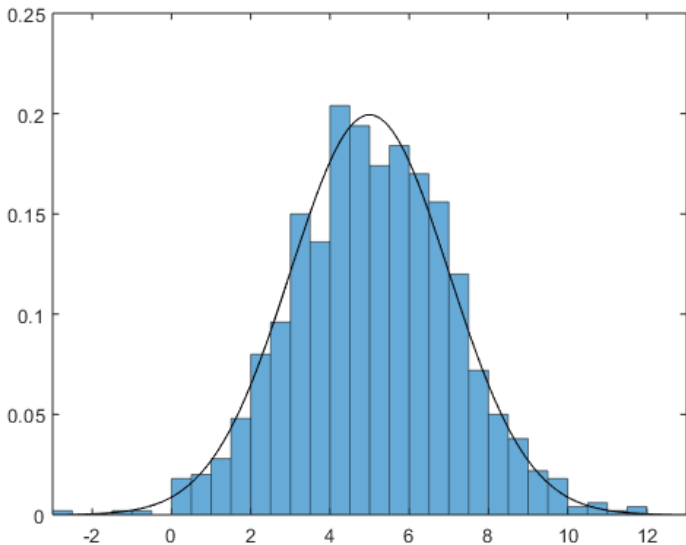
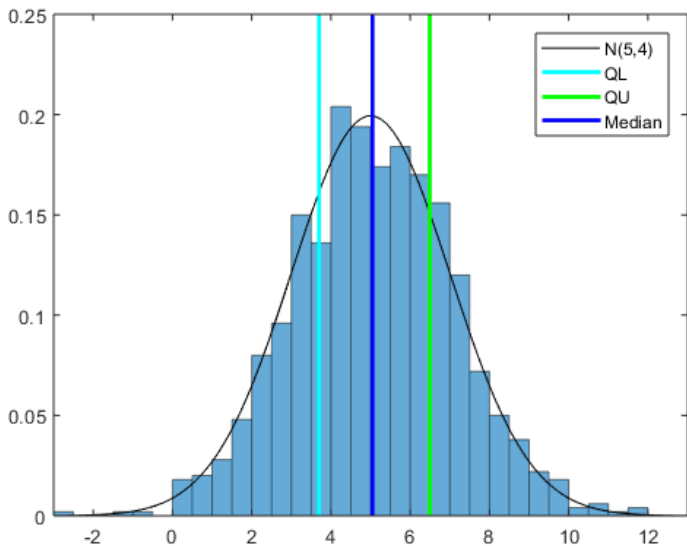


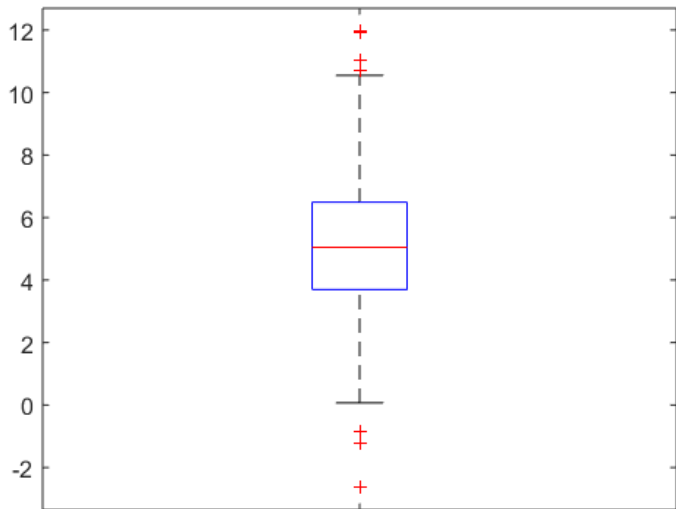
Ett histogram av ett dataset simulerat från en $N(5, 4)$ -fördelning.



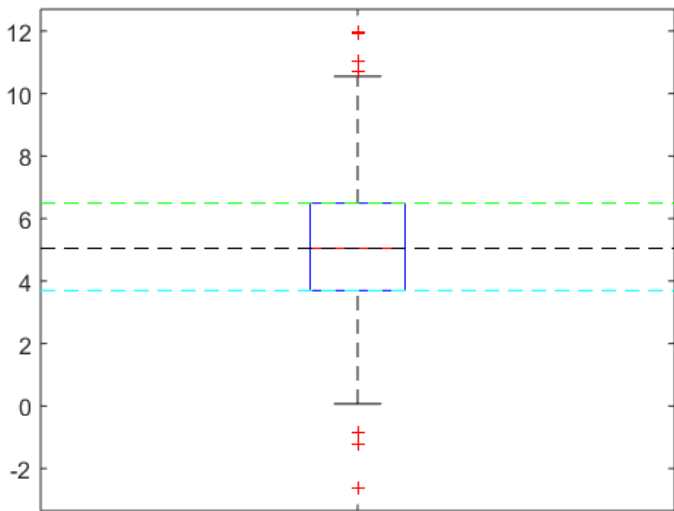
Samma histogram som förra bilden men nerskalat så att den matchar normalfördelningskurvan.



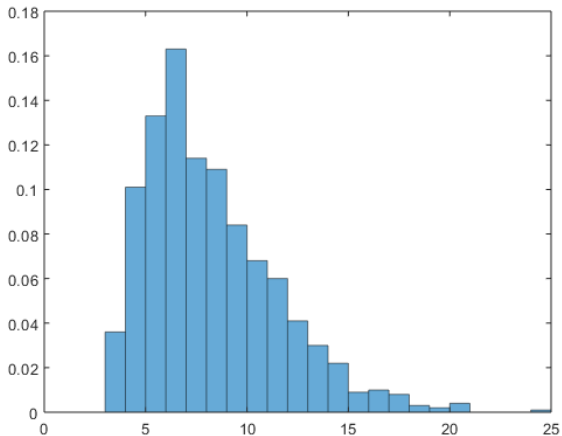
Samma histogram igen men nu med medianen och kvartilerna utmärkta.



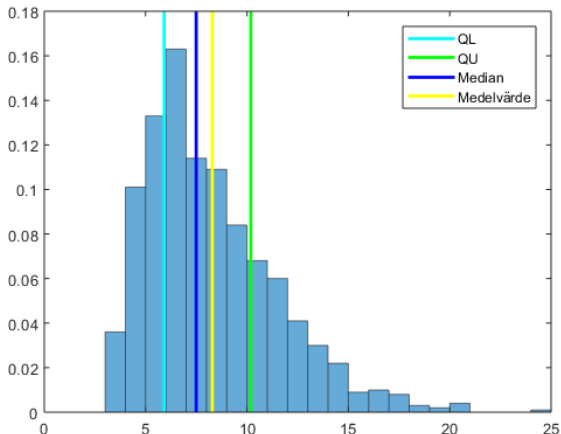
En boxplot av samma dataset som i de förra bilderna.



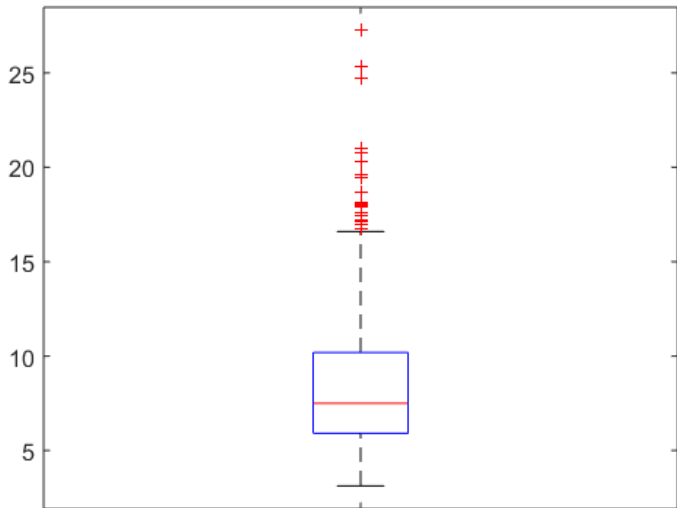
Samma boxplot igen men med medianen och kvartilerna förstärkta. Jämför med medianen och kvartilerna i histogrammet.



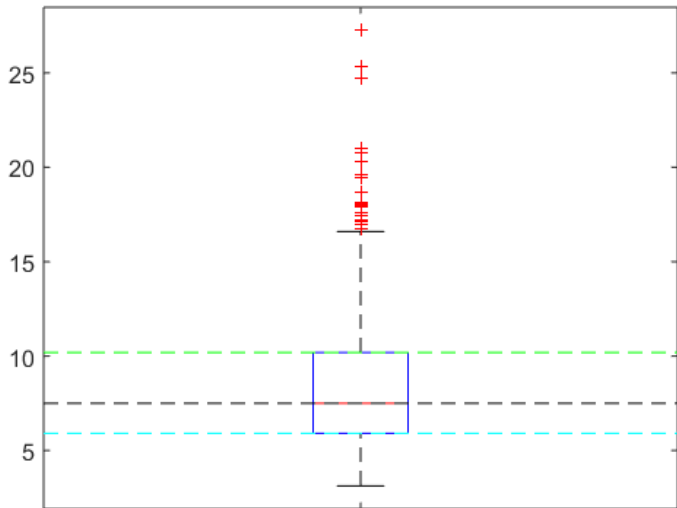
Ett histogram över ett skevt dataset.



Samma histogram igen men med medianen, medelvärdet och kvartilerna utmärkta. Observera att medelvärdet är betydligt större än medianen. Typiskt för skeva dataset är att det är en betydande skillnad mellan medianen och medelvärdet.



En boxplot skapat av samma dataset som gav upphov till histogrammet i förra bilden.



Samma boxplot igen men med medianen och kvartilerna förstärkta.